

GREATER
ZURICH
AREA

瑞士的 创新中心

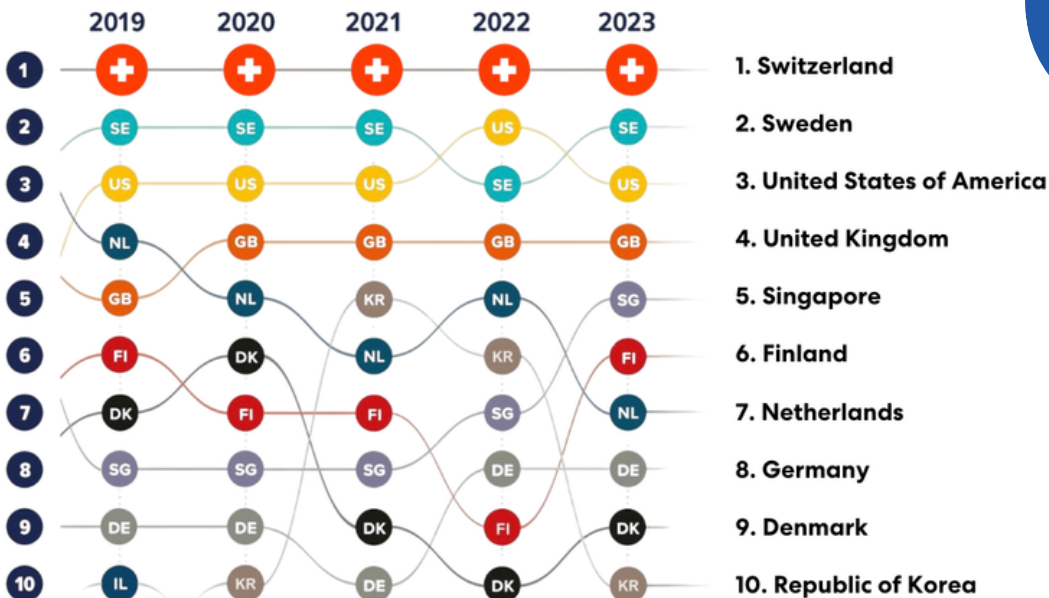
大苏黎世区：企业面向未来的理想之地

创新与技术： 瑞士制造

瑞士，尤其是大苏黎世区，是世界公认的研究和知识领域的领导者。

学术机构与工业界之间长期的交流使这里对研究密集型企业极具吸引力。苏黎世大学、瑞士联邦理工学院（ETH Zurich）、瑞士联邦水产科学技术研究所（Eawag）、瑞士联邦材料科学与技术研究院(Empa)等全球知名大学，以及迪斯尼研究院、谷歌和 IBM 等国际领先的私营研发实验室，也保证了大苏黎世区的长久创新能力。

瑞士连续十多年在全球创新指数中排名第一



瑞士是全球 创新与人才的领导者



- #1 全球创新指数¹
- #1 欧洲创新榜单²
- #1 全球人才竞争力指数³
- #1 全球人才排名⁴
- #1 苏黎世联邦理工学院是美国英国外的最好大学⁵

¹ WIPO & Portulans Institute, 2023

² European Commission, 2023

³ INSEAD, Human Capital Leadership Institute & Descartes Institute for the Future, 2023

⁴ IMD, 2023

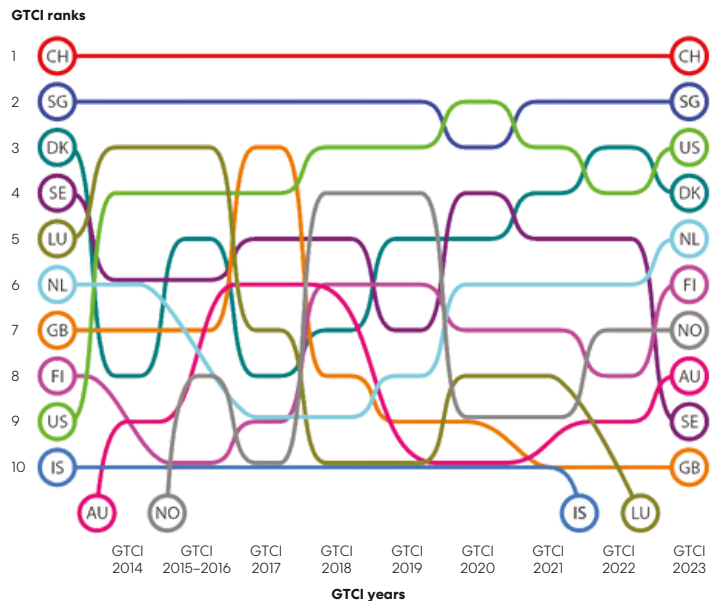
⁵ Times Higher Education, World University Ranking 2024

对人才的绝对吸引力

瑞士之所以成为全球企业的首选，归功于其拥有世界上最顶尖的人才库和灵活度极高、规定较少的就业市场。在大苏黎世区，多语种技能、国际经验以及高等教育成为员工的基本要求，而高品质的生活水平也使这个地区对国际管理层人才具有极大的吸引力。



全球人才竞争力指数2023



苏黎世联邦理工学院--"瑞士的麻省理工学院"--被评为美国和英国以外的最佳大学 (来源:《泰晤士报高等教育》2024年世界大学排名)

大苏黎世区:创新文化

从实验室走向市场

大苏黎世区是瑞士的经济引擎，也是欧洲最具活力的商业区之一。这里拥有高素质、高生产力的人才储备、一流的研究机构，以及对企业友好的监管框架，为创新和发展提供了强有力的支持。

大苏黎世区与众不同真正原因是这里蕴含的创新文化。根据欧洲专利局（EPO）发布的2022年专利指数，瑞士在人均专利数量上位居榜首，在研发投资占GDP的比例上也位居前列。这种创新驱动在大苏黎世区尤为突出，其蓬勃发展的初创企业和风险投资就是确切的证明。2023年《瑞士风险投资报告》显示，在2022年瑞士初创企业获得的39.69亿瑞士法郎中，仅苏黎世州（大苏黎世区的一个州）的投资就超过了50%。

多元化的融资机会

瑞士的人均风险投资居世界前列。此外，Innosuisse等机构也可提供年度预算约为2亿瑞士法郎的公共资金。此外，各州政府也有各种措施，通过直接补贴或激励措施为企业提供支持，具体情况取决于具体的地区。

在创新精神和融资机会的推动下，大苏黎世区拥有了企业先锋和领先研究机构网络，此外，这里最先进的基础设施，都为企业提供了绝对的商业优势。

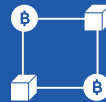
产业多样化

大苏黎世区是瑞士的经济商业中心，这不仅仅因为其拥有强大的创新文化、友好的商业环境和政治的稳定。苏黎世金融区所在的经济区拥有约150万名精通多种语言的国际员工，15万家公司，涉及机器人与智能系统、生命科学、金融科技与区块链、食品科技、信息技术和先进制造等多个行业。



机器人&智能系统

生命科学



金融科技 & 区块链

食品科技



信息技术

先进制造



营商环境

对国际化公司的优势

对于那些寻求在充满活力的商业环境中发展的国际化公司来说，大苏黎世区是一座灯塔。

凭借强劲的经济、一流的基础设施和卓越的生活质量，大苏黎世区促进了长期的增长。

大苏黎世区拥有持续稳定且富有弹性的经济，一直居于欧洲最强劲经济体之列。作为全球人均 GDP 最高的国家之一，瑞士经济一直名列世界前茅。

大苏黎世的战略位置位于欧洲中心，其完善的商业生态系统使其对全球投资者极具吸引力，也是国际总部和地区总部的理想的战略选择。

一流的基础设施

#1 苏黎世机场是欧洲领先的机场¹

#1 瑞士是全球化程度最高的国家²

#1 瑞士拥有全世界最好的基础设施

#1 苏黎世在智慧城市指数中排名第一⁴

#2 苏黎世拥有全球排名第二好的公共交通⁵

¹ World Travel Award 2023

² KOF Globalisation Index 2021

³ World Competitiveness Ranking 2023

⁴ Smart City Index 2023

⁵ Urban Mobility Readiness Index 2022





"该地区是以创新为导向的科技公司的理想选择"。

Andreas Wieland
董事会主席
Hamilton Bonaduz AG



实验室自动化、传感器和医疗技术领域的全球领导者, 在格劳宾登州。

"我们非常挑剔, 希望找到最优秀的人才。在瑞士, 人们往往会三种语言, 许多外国人也在 这里工作"。

Urs Hölzle
研究员兼谷歌前高级工程副总裁
Google



谷歌苏黎世办公室是谷歌在美国以外最大的工程研发中心 (拥有 5000 多名员工, 85 个以上国籍) 主要涉及地图、搜索、谷歌助手和 YouTube 等部门。

"大苏黎世区, 具备建立全球扩张中心的所有要素"。

Cedric Francois
CEO兼联合创始人
Apellis Pharmaceuticals



Apellis Pharmaceuticals 在楚格区的所设立的中心, 负责企业所有非美国业务。这家生物技术公司是补体抑制剂疗法领域的先锋。

"大苏黎世区位于绝佳的地理位置。这里有高品质的生活, 是世界顶级高等教育机构的所在地, 并拥有对雇主友好的环境"。

Markus Gross
苏黎世联邦理工学院计算机科学教授、计算机图形实验室主任、华特迪士尼工作室首席科学家兼迪士尼研究工作室主任



苏黎世迪斯尼研究院致力于开发视觉计算技术, 以推动全球电影业的发展。

了解更多
成功故事!

我们的服务 – 您业务成功

我们如何提供帮助？

对于寻求国际发展的公司的来说，我们就像您打开投资瑞士大门的"引路人"。我们引导您顺利进入大苏黎世区的经济生态圈，为您提供宝贵的市场和行业信息，并协助企业连接同行、研究机构、孵化器、主管部门、专业服务提供商、协会和平台。自成立以来，我们已帮助1000多家企业成功地在瑞士建立业务。

瑞士大苏黎世区经济促进署

Greater Zurich Area Ltd，简称(GZA) 是由苏黎世州、格拉鲁斯州、格劳宾登州、沙夫豪森州、施维茨州、索洛图恩州、提契诺州、乌里州和楚格州以及温特图尔地区的地方政府和苏黎世市授权的公私合营机构。作为一家非营利性发展机构，我们的服务是免费的。

联系我们！

greaterzuricharea.com
info@greaterzuricharea.com



对于寻求国际发展的公司的来说，瑞士大苏黎世区经促进署就像您打开投资瑞士大门的"引路人"。我们帮助您为在瑞士设立战略据点，此外，我们也引导您顺利进入大苏黎世区的经济生态圈，为您提供宝贵的市场和行业信息，并协助企业连接同行、研究机构、孵化器、主管部门、专业服务提供商、协会和平台。

大苏黎世区经济促进署（GZA）是瑞士德语区和意大利语区 9 个州的官方投资促进机构。作为公私合营机构，我们有商业与科学领域的30+ 个合作伙伴。